

WYKAZ POMIESZCZEŃ

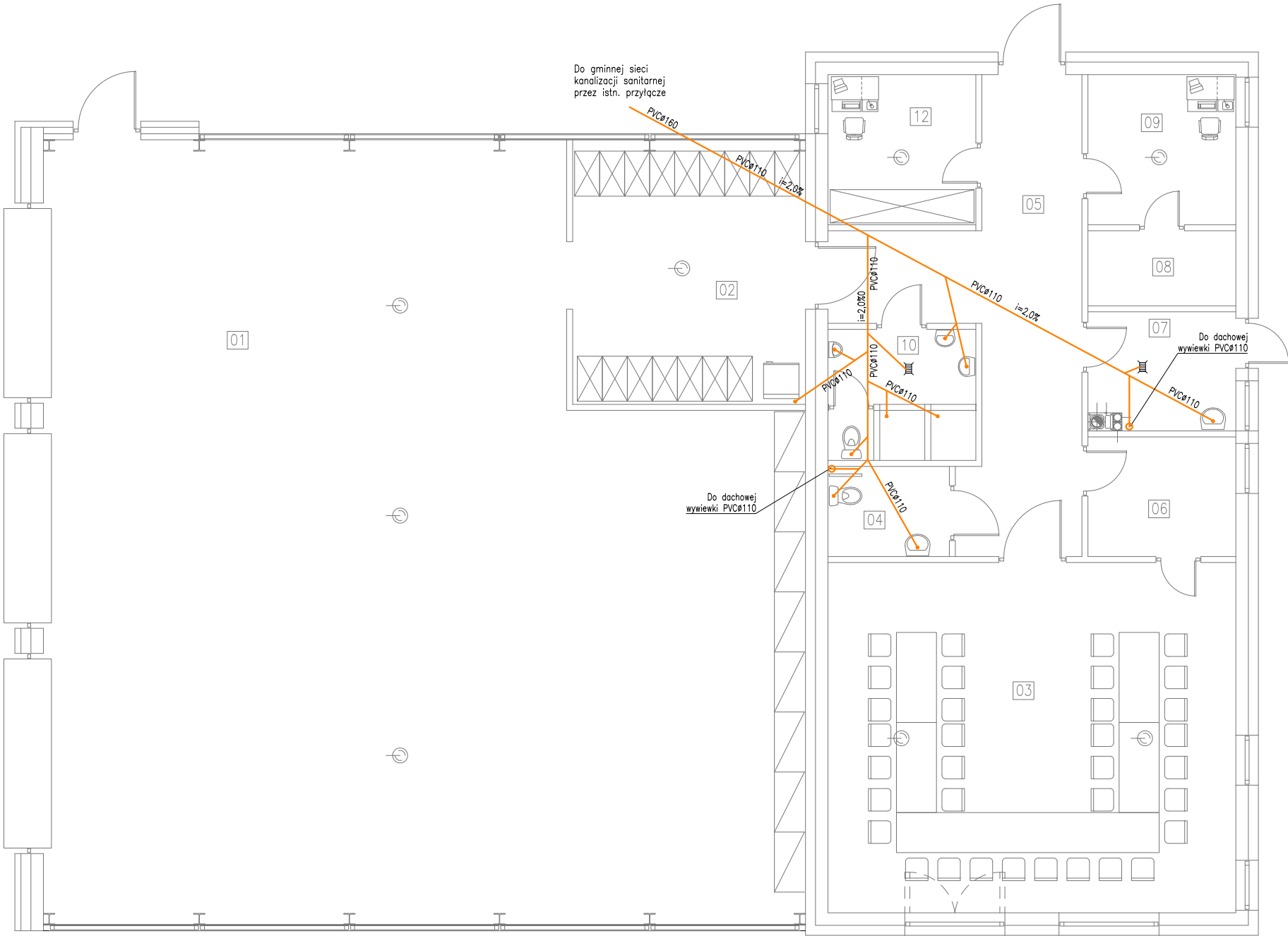
NR 01	GARAŻ
NR 02	SZATNIA
NR 03	SALA SZKOLEŃ
NR 04	W.C.
NR 05	KOMUNIKACJA
NR 06	POM. POMOCNICZE
NR 07	POM. TECHNICZNE
NR 08	ARCHIWUM
NR 09	BIURO
NR 10	POM. SANITARNE
NR 11	ŚLUIZA
NR 12	BIURO

UWAGI OGÓLNE:

1. Wszystkie roboty należy wykonywać zgodnie z Polskimi Normami, "Warunkami technicznymi wykonania i odbioru robót, budowlano-montażowych opracowanymi przez Instytut Techniki Budowlanej oraz zasadami wiedzy i sztuki budowlanej.
2. Brak wskazania na rysunku technicznym elementu, którego zastosowanie wynika ze znanych lub powszechnie przyjętych rozwiązań w zakresie sztuki budowlanej nie zwalnia wykonawcy z konieczności skalkulowania i zastosowania takiego elementu w porozumieniu z inwestorem a także z projektantem i za jego zgodą.
3. Każdy składnik projektowy należy rozpatrywać i rozpoznawać w dokumentacji w kontekście wszystkich rysunków, które do tego składnika się odnoszą z uwzględnieniem wszystkich opisów technicznych i zasad sztuki budowlanej.
4. Przed zamówieniem elementów należy sprawdzić aktualne wymiary stanu budowlanego budynku.
5. Powyższy projekt należy rozpatrywać równocześnie z opracowaniami branżowymi.
6. Przejścia przez przegrody oddzielenia pożarowego należy wykonać w technologii certyfikowanych przejść instalacyjnych. Klasa odporności ogniowej EI równa klasie odporności przegrody.
7. Wszystkie zastosowane materiały montować zgodnie z zaleceniami i wytycznymi producenta

LEGENDA:

KANALIZACJA SANITARNA



BIURO USŁUG TECHNICZNO INSTALACYJNYCH LESZEK ŁOCHYŃSKI PLESZEW ul. PADEREWSKIEGO 5					
OBIEKT	BUDYNEK REMIZY STRAŻACKIEJ	PROJEKTOWAŁ	inż. Leszek Łochyński WKP/0407/P00S/16		
ADRES OBIEKTU	ROZDRAŻEW dz. nr ew.24/3; 24/2				
INWESTOR	OSP ROZDRAŻEW				
TEMAT	INSTALACJA KANALIZACJI SANIT.	NR RYS.	DATA OPRAC.	SKALA	
NAZWA RYS.	RZUT PRZYZIEMIA				
		2	31.08.2020r.	1:100	